

企業情報

会社概要

(2022年3月31日時点)

社名	日本車輛製造株式会社
HP	https://www.n-sharyo.co.jp
本社所在地	愛知県名古屋市熱田区三本松町1番1号
設立年月日	1896年9月18日
代表者	代表取締役社長 五十嵐一弘
資本金	11,810百万円
売上高	94,022百万円(2022年3月期)
事業年度	毎年4月1日から翌年3月31日まで
従業員数(連結)	2,331名
(単体)	2,216名

事業所所在地



株式の概要

(2022年3月31日時点)

銘柄コード	7102
上場証券取引所	東京証券取引所(プライム市場) 名古屋証券取引所(プレミアム市場)
株主名簿管理人	三井住友信託銀行株式会社
単元株式数	100株
発行可能株式総数	32,800,000株
発行済株式総数	14,675,012株
株主総数	11,725名
期末配当支払株主確定日	毎年3月31日
中間配当支払株主確定日	毎年9月30日
定時株主総会	毎年6月下旬
株主優待制度	毎年9月30日現在の株主様に対し、オリジナルカレンダーを贈呈
贈呈基準	1単元(100株)以上をご所有いただいていること
贈呈時期	毎年12月上旬に現品を発送

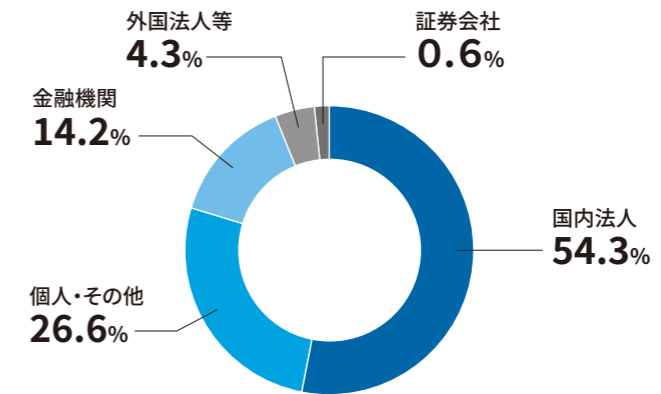


オリジナルカレンダー

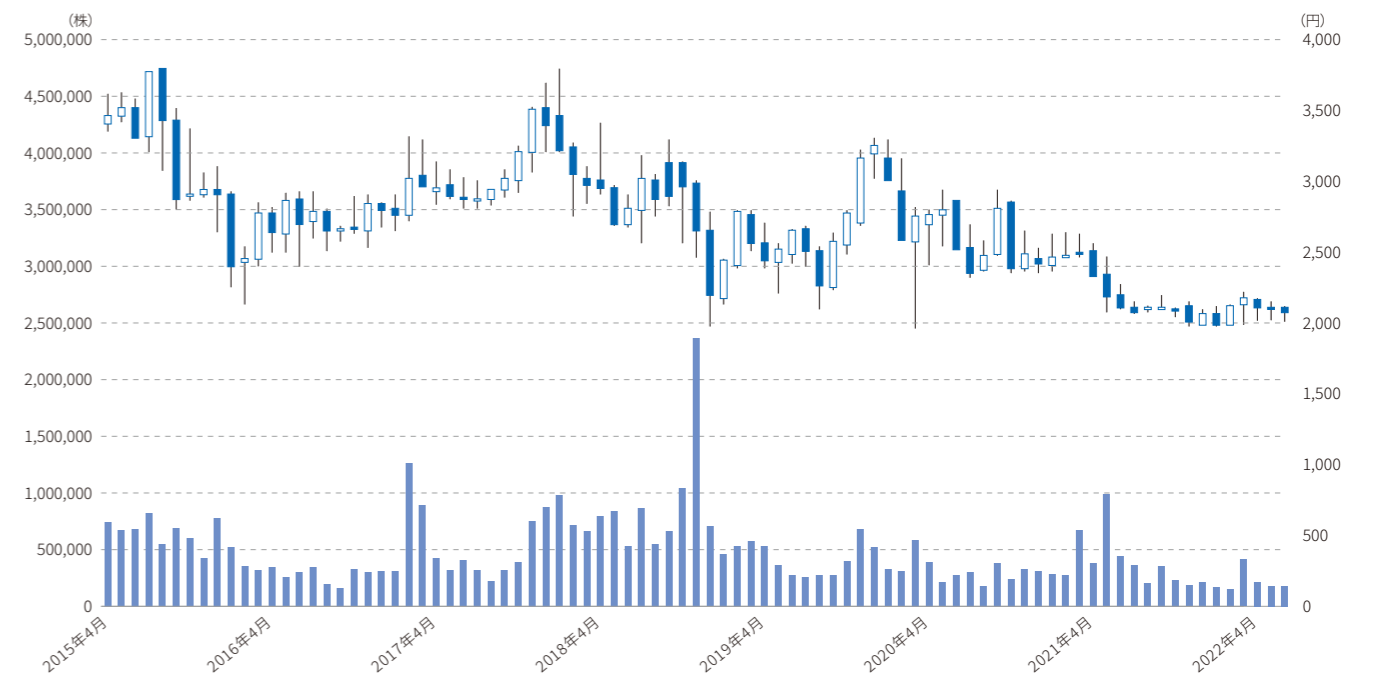
大株主の状況

株主名	持株数(単位:千株)	持株比率
東海旅客鉄道株式会社	7,352	50.94%
日本マスタートラスト信託銀行株式会社(信託口)	883	6.12%
株式会社日本カストディ銀行(信託口)	296	2.05%
村松 俊三	272	1.88%
日本車輛従業員持株会	234	1.62%
株式会社三菱UFJ銀行	202	1.40%
日本生命保険相互会社	129	0.89%
三井住友信託銀行株式会社	117	0.81%
株式会社日本カストディ銀行(信託口4)	106	0.74%
日本車輛協力企業持株会	97	0.67%

所有者別の株式保有比率



株価・出来高の推移データ(2015/4~2022/6)



※当社は、2018年10月1日付で普通株式10株につき1株の割合で株式併合を行なったため、当該併合の影響を考慮して記載しています。